

SYNCHROON



BEEMD

Swanladriehoek
Zevenhuizen

35 NATUURVRIENDELIJKE WONINGEN IN ZEVENHUIZEN









BEEMD

Swanladriehoek
Zevenhuizen

Zet de bloemetjes buiten.

Natuurinclusief wonen in Zevenhuizen.

Het woord 'beemd' verwijst naar vlak en waterrijk grasland. Wonen in BEEMD is groen en weids wonen in een natuurinclusief gebied. En dat voelt goed. Samen met een diversiteit aan flora en fauna maak je onderdeel uit van een aangename woonomgeving die vanaf het eerste moment voelt als thuis.

Dat geldt ook voor de comfortabele, duurzame woningen in BEEMD. Met hun groene daken en natuurlijke materialen als hout en bamboe zijn deze woningen letterlijk en figuurlijk een verademing. Maak jij de planeet blij, met een lager energieverbruik en minder afval?

Kom wonen in BEEMD!

BEEMD. Voel je vrij!

BEEMD is, na WOUD, het tweede deelplan dat in De Swanladriehoek in ontwikkeling gaat. Het weidse woonplan ligt in het zuidwesten van het nieuwbouwproject, met aan de ene kant de door groen omgeven Swanlaweg en aan de andere kant een aantrekkelijk groengebied waar het fietspad richting de sportvelden doorheen slingert. Houd jij van vrijheid en natuur? Ga dan voor een woning in BEEMD! Hier geniet je niet alleen van een stijlvolle stek, maar ook van weids woongenot in een omgeving waar ruimte is voor mens, plant en dier. Voelt goed, toch?



35 GEVARIËERDE WONINGEN

In totaal verrijzen er 35 koopwoningen in BEEMD. Aan de Swanlaweg komen dertien ruime gezinswoningen, vier twee-onder-een-kapwoningen en – op een riante kavel op de hoek – een vrijstaande woning. Deze achttien woningen aan de Swanlaweg zijn voorzien van een bakstenen gevel en een luifel. De elf rijwoningen aan de parkzijde hebben een houten gevelbekleding en een veranda, de overige twee-onder-een-kapwoningen zijn uitgevoerd met gevelbekleding van hout of bamboe. Van alle woningen is een deel uitgerust met een verbijzondering, in de vorm van mussenhuisjes, een vleermuissteeg en/of insectenplint, gierzwaluwhoeken, huiszwaluwnesten of een koele kop.

EEN NIEUWE WONING IN EEN NIEUWE WIJK

Koop je een woning in BEEMD, dan koop je niet alleen een nieuw en duurzaam huis. Je wordt ook een unieke beleving rijker. Ten eerste begin je een nieuw hoofdstuk in je wooncarrière of misschien wel je allereerste hoofdstuk. En je bent niet de enige. Net als de andere bewoners ga je in een nieuwe wijk wonen met nieuwe straten, aangelegd groen, fietspaden, wandelpaden, sportvelden, noem maar op. En die nieuwe wijk gaan jullie met elkaar vorm en invulling geven. Dat scheidt een band. Of beter gezegd: een community. Je wisselt ideeën en gedachten uit, inspireert elkaar en 'even gluren bij de buren' is geen enkel punt. Je kent elkaar immers vanaf het begin!

PARKEREN EN LADEN

Woon jij straks in een van de gezinswoningen in BEEMD? Direct achter je woning, in het openbaar gebied, kun jij je auto parkeren. Dat geldt ook voor de mensen die bij je op bezoek komen. Koop je een twee-onder-een-kapwoning of vrijstaande woning in BEEMD, dan heb je parkeerplek op eigen terrein. Je bezoek parkeert in het openbaar gebied. Heb je een elektrische auto? Hiervoor kun je een laadpaal aanvragen.





Wonen in BEEMD.

Buitengewoon genieten!

Wonen in BEEMD is ultiem genieten van vrijheid, op een heerlijke weidse plek aan de rand van het dorp Zevenhuizen. Gelegen aan de Swanlaweg in nieuwbouwproject De Swanladriehoek behoort BEEMD tot een natuurinclusief woongebied waar mens, plant en dier in harmonie samen kunnen gaan leven. Tegelijkertijd zijn alle voorzieningen binnen handbereik!

DORPS WONEN IN ZEVENHUIZEN

Een landelijke omgeving, saamhorigheid, scholen, winkels, restaurants, volop sport- en recreatiemogelijkheden voor jong en oud, gezellige evenementen: Zevenhuizen, onderdeel van de gemeente Zuidplas, heeft alles wat je van een dorp mag verwachten. Bovendien heeft Zevenhuizen een gunstige ligging. Zowel met de auto als met het openbaar vervoer heb je uitstekende verbindingen met nabijgelegen steden als Rotterdam, Den Haag en Gouda.



ÉÉN MET DE NATUUR

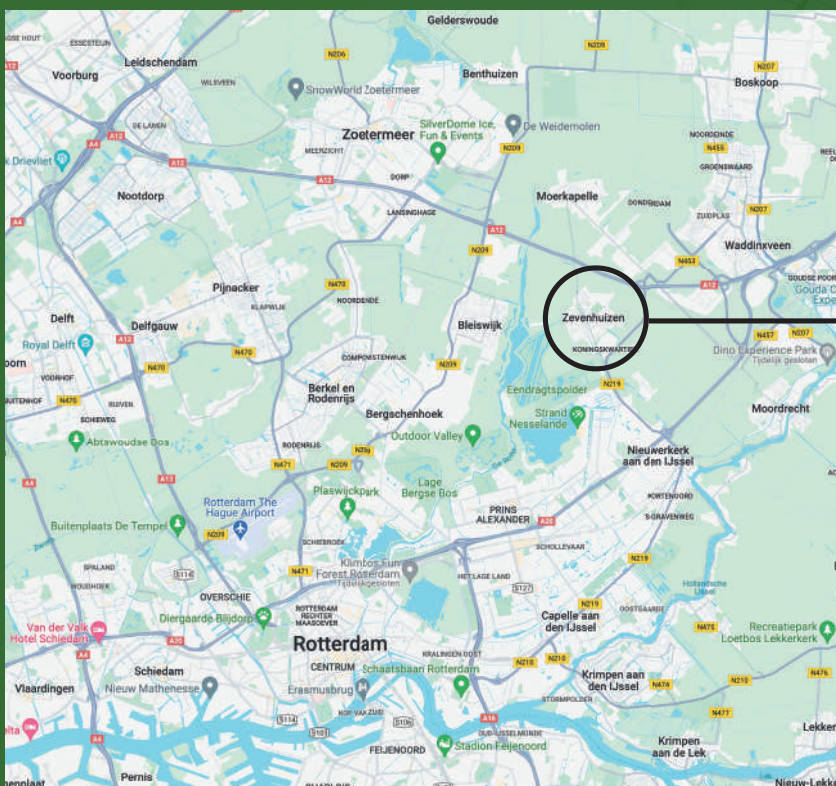
De Swanladriehoek is niet zomaar een nieuwbouwproject. Het is een natuurinclusieve woonwijk waar het beste van twee werelden samenkomt: het comfort en gemak van wonen gecombineerd met de schoonheid en waarde van de natuur. Daarmee biedt De Swanladriehoek niet alleen een aantrekkelijk thuis voor mensen, het draagt ook bij aan het behoud en de versterking van de biodiversiteit in de omgeving.





De charme van een dorp, dichtbij de stad

Zevenhuizen heeft alles wat je van een dorp mag verwachten. Van prachtige natuur en landelijke gebieden tot een uitgebreid voorzieningenaanbod en gezellige evenementen. Hier verruil je de rust van het polderlandschap in een handomdraai voor een gezellige dag of avond uit. Er is altijd wel iets te zien of te doen!



DE WATERTUIN VAN DE ZUIDELIJKE RANDSTAD

Samen met de dorpen Nieuwerkerk aan den IJssel, Moordrecht en Moerkapelle vormt Zevenhuizen de gemeente Zuidplas. Of, zoals de gemeente ook bekend staat: de watertuin van de Zuidelijke Randstad. Water speelt er sinds mensenheugenis een cruciale rol. Soms als vijand, maar vaak als bondgenoot. Het geeft rust en ruimte. Van de Hollandse IJssel en de Rotte tot de Ringvaart en de Willem Alexanderbaan: zij dragen, net als de wind en het groen, bij aan het heerlijke buitenleven in Zuidplas.

RUIMTE EN GROEN

Wat buitenleven betreft, zit je in Zevenhuizen zeker goed. Het dorp is omgeven door prachtige natuur en landelijke gebieden met gras-groene weilanden, waterwegen en karakteristieke polders. Hier kun je fijn wandelen of fietsen. Heerlijk om, na bijvoorbeeld een drukke werk- of schooldag, te ontsnappen aan de drukte. Even de frisse buitenlucht inademen. Heb je wat meer tijd? Ga dan met het hele gezin op ontdekkingstocht door recreatiegebied De Rottemeren of het Bentwoud. Goed voor urenlang speel- en struinplezier!

DORPSE SFEER, STADSE VOORZIENINGEN

Zevenhuizen heeft een sterk dorpsgevoel. De sfeer is vriendelijk en de saamhorigheid groot. Kortom: een fijne, veilige plek om te wonen en je kinderen te laten opgroeien. Tegelijkertijd heb je alle stadse

voorzieningen binnen handbereik. In het dorp vind je meerdere basisscholen, supermarkten, restaurants, winkels en een gezellig dorpshuis. Voor buitensporten als tennis en voetbal hoef je de wijk niet eens uit! Aan de noordzijde van De Swanladriehoek komt een splinternieuw sportpark.

VAN ALLES TE BELEVEN

Een lekkerbekje halen bij de viskraam of voor het scheiden van de markt nog even naar de groenteman. Elke vrijdag, van 8.00 uur 's ochtends tot 18.00 uur 's middags, staan de marktkooplui voor je klaar in hartje Zevenhuizen. Maar Zevenhuizen heeft meer! Wat dacht je van Culinesse, hét culinaire en muzikale evenement aan de Zevenhuizerplas? Dat is drie dagen genieten van heerlijk eten én optredens van bekende artiesten als Guus Meeuwis, Miss Montreal, Di-rect en nog veel meer! Houd je van zangkoren? Dan moet je zeker naar het Zuidplas Muziekfestival, dat elk najaar wordt gehouden aan de Dorpsstraat.

OPTIMALE BEREIKBAARHEID

Of je nu naar je werk in Rotterdam, een dagje naar Scheveningen of een avondje naar de Goudse Schouwburg gaat; Zevenhuizen heeft prima verbindingen naar alle windrichtingen. Via de N219 sta je in een mum van tijd op de A12 en de A20. Reis je liever met het openbaar vervoer? Op de Ambachtssingel stopt de bus richting Zoetermeer, Nieuwerkerk aan den IJssel, Capelle aan den IJssel en Rotterdam.



De Swanladriehoek:

wonen in zijn puurste vorm

BEEMD is het tweede deelplan dat ontwikkeld wordt in De Swanladriehoek, een natuurinclusief nieuwbouwproject in het dorp Zevenhuizen (gemeente Zuidplas). Het woongebied wordt omarmd door de Swanlaweg en de Knibbelweg, en ligt vlak bij de woonwijk Groot Swanla.

SLA JE VLEUGELS UIT!

De naam Swanla verwijst naar het woord 'zwaan'. Volgens de lokale overlevering speelde dit nobele dier een prominente rol in het gebied. En dat is eigenlijk nog steeds zo. De symboliek van de zwaan – schoonheid, zuiverheid en balans – leeft voort in de belofte van De Swanladriehoek. In dit schitterende nieuwbouwproject ervaar je het



wonen in zijn puurste vorm. Circulair, energieneutraal, klimaatadaptief en in harmonie met alles wat groeit, bloeit en leeft. Het enige wat jij hoeft te doen, is je spreekwoordelijke vleugels uit te slaan en al dit moois te omarmen!

WONEN EN SPORTEN

Met de ontwikkeling van De Swanladriehoek krijgt Zevenhuizen er een aantrekkelijke woonbuurt én een splinternieuw sportpark bij. De woonbuurt omvat vijf deelplannen: WOUD, POEL, GAARD, NEST en BEEMD. Met elkaar zijn zij goed voor 212 woningen in verschillende typen. Van appartementen en gezinswoningen tot twee-onder-één-kappers en vrijstaande huizen. In het sportpark komen onder meer voetbalvelden en tennisbanen. Hier krijgen de nieuwe voetbal- en tennisvereniging hun plek. Kortom: sport voor kinderen en volwassenen binnen handbereik! De woonbuurt en het sportpark manifesteren zich als twee op zichzelf staande functies, maar vormen tegelijkertijd één geheel. Dit is te danken aan het centrale park, dat beide onderdelen op natuurlijke wijze met elkaar verbindt. In het hart van deze aantrekkelijke parkzone loopt een fietspad als een recreatieve route tussen het sportpark, de nieuwe en de bestaande woonbuurten van Zevenhuizen.





NATUURINCLUSIEF EN KLIMAATADAPTIEF

In De Swanladriehoek maak je deel uit van een leefomgeving waarin ruimte is voor mensen, planten en dieren. Her en der zijn gevels voorzien van huismus-, zwaluw- en vleermuiskasten en in het centrale park is alles ingericht voor een integraal samenzijn van mens en natuur. De variatie aan bomen en struiken, de slingerende wandel- en fietspaden en de spetterende waterpartijen zorgen niet alleen voor een aangename woonbeleving. Ze bieden ook een prettige verblijfsplaats voor insecten, vogels, vlinders en andere diersoorten. Bovendien: de bomen, planten en plassen vangen regenwater op en zorgen op warme dagen voor verkoeling. Vanuit die gedachte krijgt een aantal woningen levend groen op de kopgevels, de zogenoemde 'koele koppen'.

BIODIVERSITEIT IN JE ACHTERTUIN

Houd je van groen en water om je heen? Luister je graag naar het gekwetter van vogels en word je blij van vrolijk fladderende vlinders? Maak dan je tuin natuurinclusief! Synchroon helpt je daar graag bij, in samenwerking met de Vogelbescherming Nederland. We geven je tips en tools om je tuin aantrekkelijk te maken voor vogels, vlinders, egels en nuttige insecten. Meer over biodiversiteit [link naar subpagina: <https://woneninbeemd.nl/kiezen-voor-groen/ook-jouw-tuin-kan-bijdragen/>]

SPELEN

Overall in de wijk zijn leuke speelaanleidingen. Geen standaard speeltuintjes, maar echte natuurspeelplekken waar de kinderen vanuit hun eigen fantasie nog ouderwets kunnen ravotten. De kleinere kinderen kunnen, zodra de hele wijk klaar is, in hun eigen woonbuurt naar zo'n speelplek. Voor de wat grotere kinderen is een toffe natuurspeeltuin ingericht in het centrale park. In het noorden van de wijk komt een park met veel groen en mogelijkheden om buiten te spelen.



SWANLAWEG





VOGELBESCHERMING

In dit project is samengewerkt met de Vogelbescherming. Maak alvast kennis met je toekomstige medebewoners:



GIERZWALUW
Factsheet van de Vogelbescherming over de Gierzwaluw



HUISZWALUW
Factsheet van de Vogelbescherming over de Huiszwaluw

HUISMUS
Factsheet van de Vogelbescherming over de Huismus



DWERGVLEERMUIS
Factsheet van de Zoogdierverseniging over de Dwergvleermuis



MEERVLEERMUIS
Factsheet van de Zoogdierverseniging over de Meervleermuis

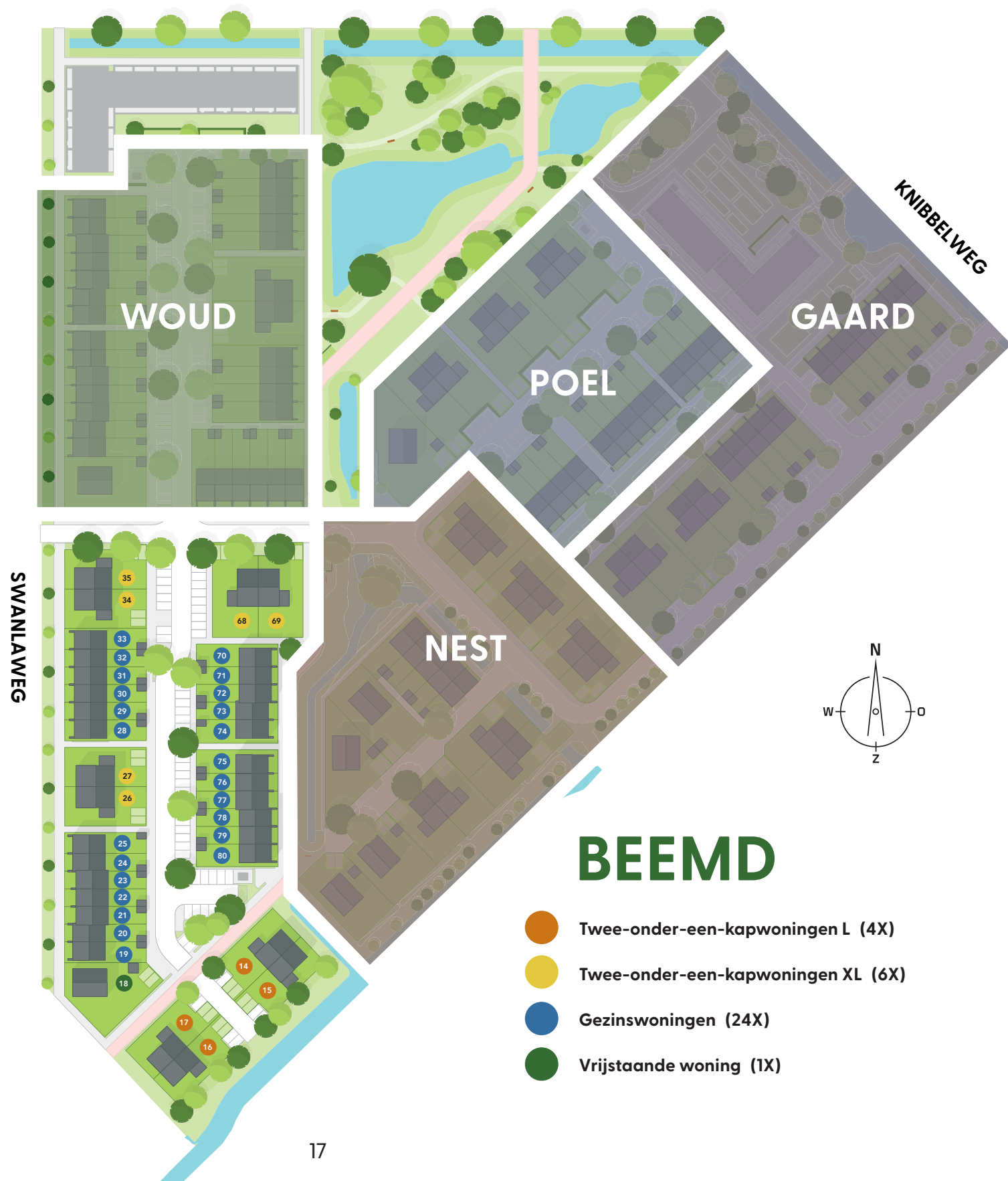
- | | |
|--|--|
|  Pergola |  Mushuisjes |
|  Luifel |  Gierzwaluwhoek |
|  Koele kop |  Huiszwaluwnest |
|  Collectieve tuinen |  Insectenplint |
| |  Vleermuissteeg |

Op de de deze pagina ontdek je welk dier waar een nestkast of steeg krijgt, en waar diverse natuurelementen in de wijk zijn opgenomen.




BEEMD
Swanladriehoek
Zevenhuizen

Situatie







35 Woningen

Met hart voor de natuur

Een plek creëren die jouw woonbeleving naar een hoger niveau tilt. Vanuit die ambitie brachten Synchroon, de architecten en de aannemer de Swanladriehoek – en alle woonplannen die daaronder vallen – tot stand. Zo ook woonplan BEEMD. Hier heb je alle ruimte en vrijheid om te genieten van de natuur, samen met een heleboel planten en dieren. De enige vraag die nog rest, is: welke woning wordt jouw thuis? Je kunt kiezen uit verschillende karakteristieke gezinswoningen, stijlvolle twee-onder-een-kapwoningen (L en XL) en een royale vrijstaande woning.

24 GEVARIEERDE GEZINSWONINGEN

Met een oppervlakte van circa 125 vierkante meter, drie woonlagen, drie slaapkamers en de mogelijkheid om een vierde slaapkamer te creëren, biedt deze woning volop ruimte om te genieten van het gezinsleven. Elke woning doet dat op zijn eigen manier, afhankelijk van de ligging, zonoriëntatie, gevelbekleding en verbijzondering. Hierbij kun je denken aan een bakstenen of juist houten gevelbekleding, maar ook aan begroeide kopgevels en voorzieningen voor vogels en vleermuizen.





4 TWEE-ONDER-EEN-KAPWONINGEN, TYPE L

Op een prachtig plekje, in het zuidelijkste puntje van BEEMD, liggen deze vier twee-onder-een-kappers type L. Vergeleken met de twee-onder-een-kapwoningen van type XL zijn deze iets compacter, maar met een woonoppervlakte van 150 vierkante meter nog steeds zeer ruim. Bovendien bieden ze net zo veel woonplezier. De woningen zijn traditioneel gebouwd, maar hebben een natuurlijk karakter. Dit is mede te danken aan hun houten of bamboe gevelbekleding, hun houten luifel, groene daken, mussenhuisjes en vloermuissteeg. Ook binnen in de woningen is het goed toeven, met veel licht, ruimte en diverse indelingsmogelijkheden.

6 TWEE-ONDER-EEN-KAPWONINGEN, TYPE XL

Rust, ruimte, natuur en luxe: alles komt samen in deze zes twee-onder-een-kapwoningen in BEEMD. Deze comfortabele halfvrijstaande woningen staan op verschillende plekken aan de rand van het park en worden grotendeels geflankeerd door de gezinswoningen. De twee-onder-een-kapwoningen zijn traditioneel gebouwd, maar door hun houten luifels, groene daken en mussenhuisjes passen zij perfect in het natuurlijke plaatje! Een deel van de twee-onder-een-kapwoningen heeft bovendien een met bamboe afgewerkte gevel. De andere twee-onder-een-kappers hebben een stoere bakstenen gevel. Binnen in de woningen heb je alles wat je je wensen kunt. Van ruimte voor een gezellige, lichte woonkeuken tot een ruime living waar je leuke hoekjes kunt creëren. En van een luxe badkamer met douche en dubbele wastafel tot drie grote slaapkamers én een vrij in te richten tweede verdieping!



VRIJSTAANDE WONING

Wow, wat een mooie, ruime woning is dit! Gelegen op een zeer royale kavel aan de Swanlaweg heeft dit vrijstaande huis met een woonoppervlakte van ca. 180 m² alles in zich voor een ultieme woonbeleving. Dat begint al wanneer je door de voordeur binnenkomt en de grote statige hal binnenstapt, met links een imposante trap en boven je een vide tot aan de tweede verdieping. Dit ruimtelijke gevoel wordt op de verdiepingen nog eens versterkt, met onder meer drie grote slaapkamers en een flinke zolderruimte.





Architectuur

“Van groendak tot nestkast en houten luifel: alles vormt één leesbaar geheel”

Of je nu in een gezinswoning gaat wonen, een twee-onder-een-kapper, een vrijstaand huis of een appartement: over elke woning in De Swanladriehoek is tot in detail nagedacht. Van de oriëntatie tot het materiaalgebruik en van de esthetiek tot de integratie met de natuur. Studio Architectuur Maken is van de eerste schets tot de eindoplevering verantwoordelijk voor het ontwerp van de 212 woningen in De Swanladriehoek. Het ontwerpteam staat onder leiding van architect Krijn Geevers. Hij neemt ons mee in het ontwerpproces in een uitgebreid interview. Lees en kijk je mee?



LEZEN: ARTIKEL OVER HET WOONGEBIED

Interview met Krijn Geevers van Architectuur Maken

woneninbeemd.nl/nieuwbouwproject-zevenhuizen/architectuur-maken/



LEZEN: ARTIKEL OVER HET LANDSCHAP

Interview met de landschapsarchitecten.

woneninbeemd.nl/wonen-in-zevenhuizen/stedenbouw-en-landschapsarchitectuur/



Gezinswoningen

Met een stoere, stevige uitstraling





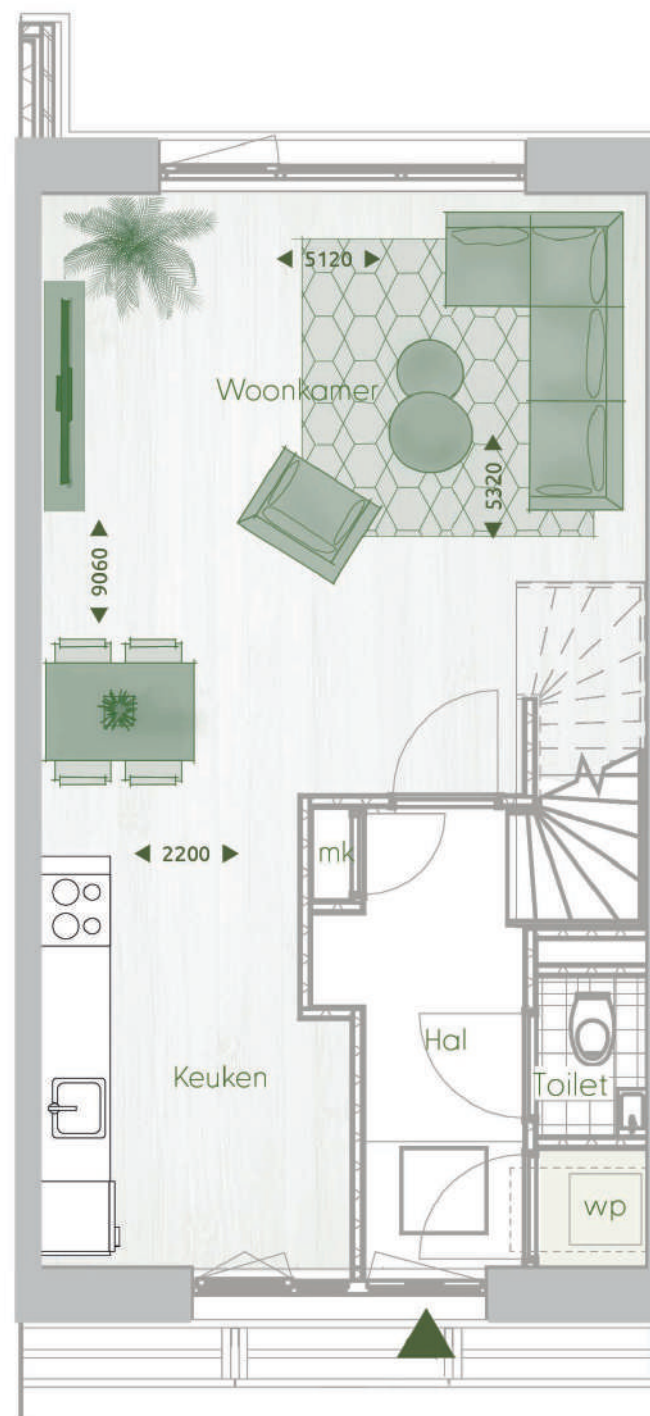
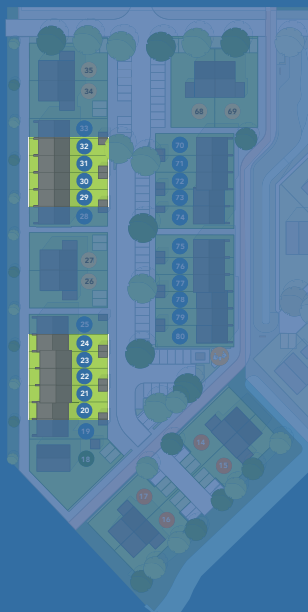
BNRS. 20 t/m 24, 29 t/m 32

Rijwoning

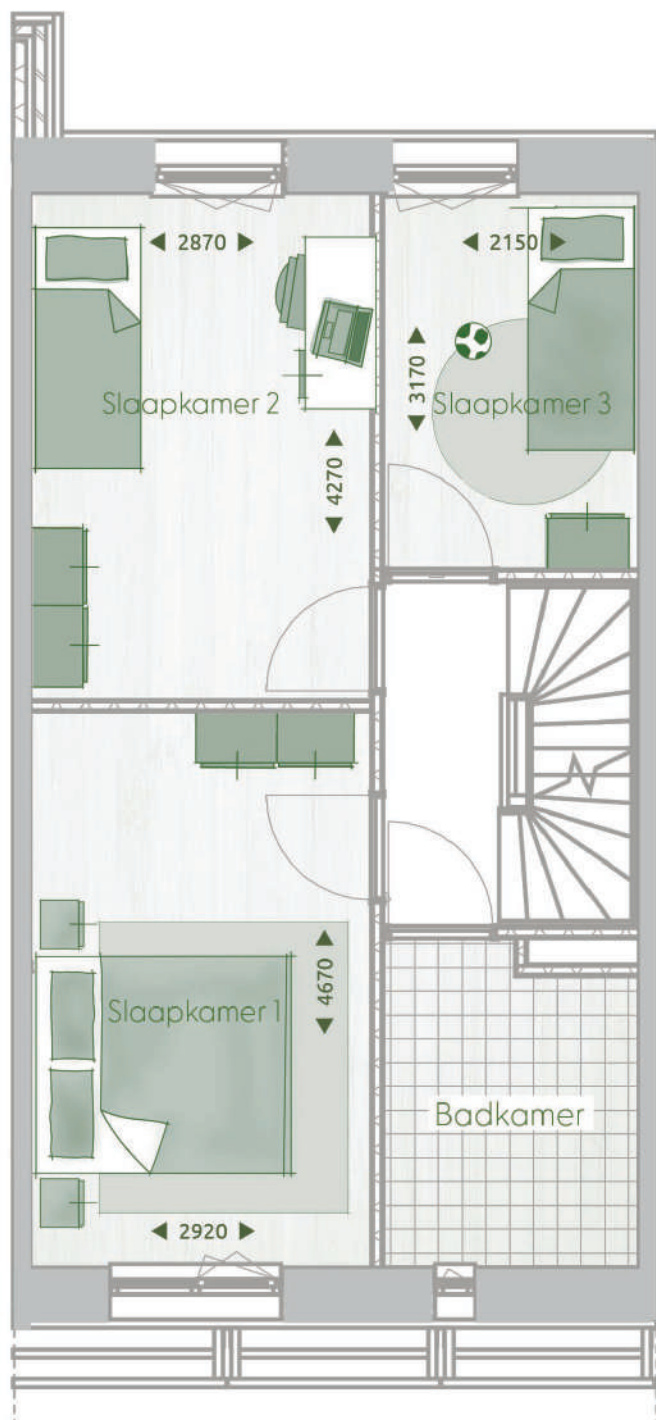
Houd je van woningen met een stoere, stevige uitstraling? Dan zijn de dertien gezinswoningen aan de Swanlaweg helemaal jouw type! Deze traditioneel gebouwde woningen hebben bakstenen gevels, met aan de voorzijde een houten luifel.

SPECIFICATIES

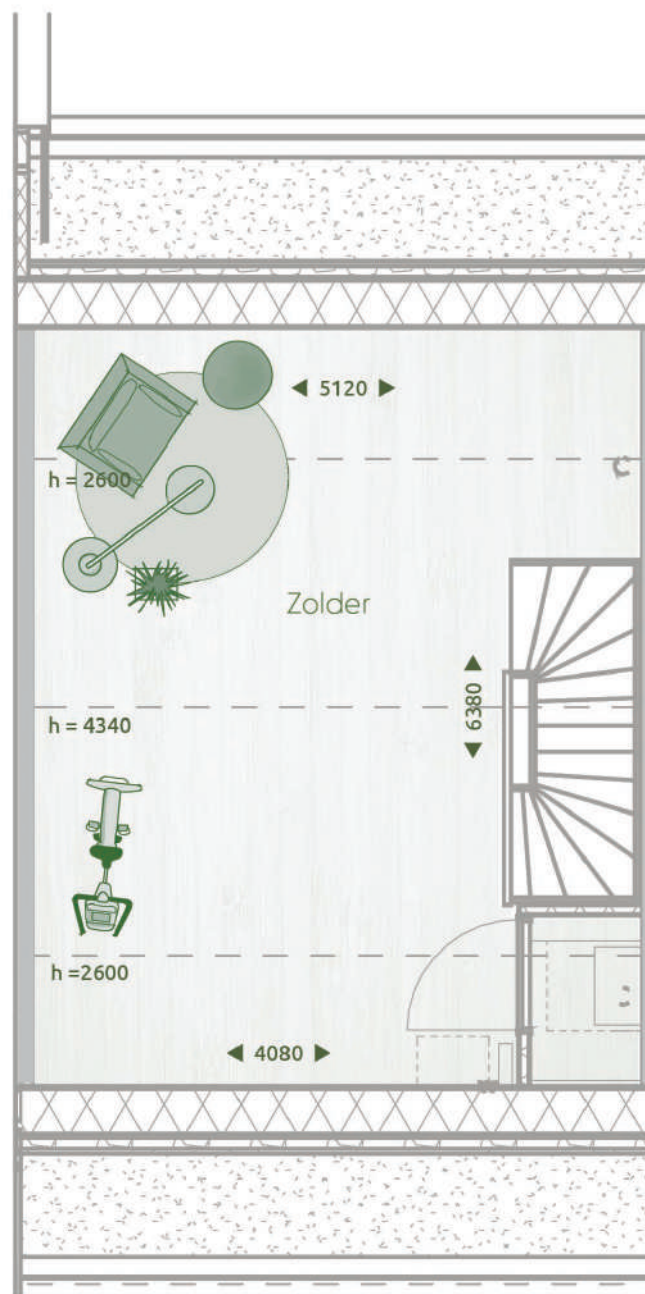
- Woonoppervlakte: 125 m².
- Traditionele bouw met bakstenen of houten gevelbekleding.
- Energieneutraal met o.a. zonnepanelen en bodemwarmtepomp.
- Energielabel A+++
- Ruime living met keuken en eetkamer.
- Drie grote slaapkamers.
- Afhankelijk van het bouwnummer, eventueel houten veranda of luifel.
- Parkeermogelijkheid aan achterzijde.



Begane grond



1e verdieping



2e verdieping



Informatie per
 bouwnummer vind je op:
www.woneninbeemd.nl

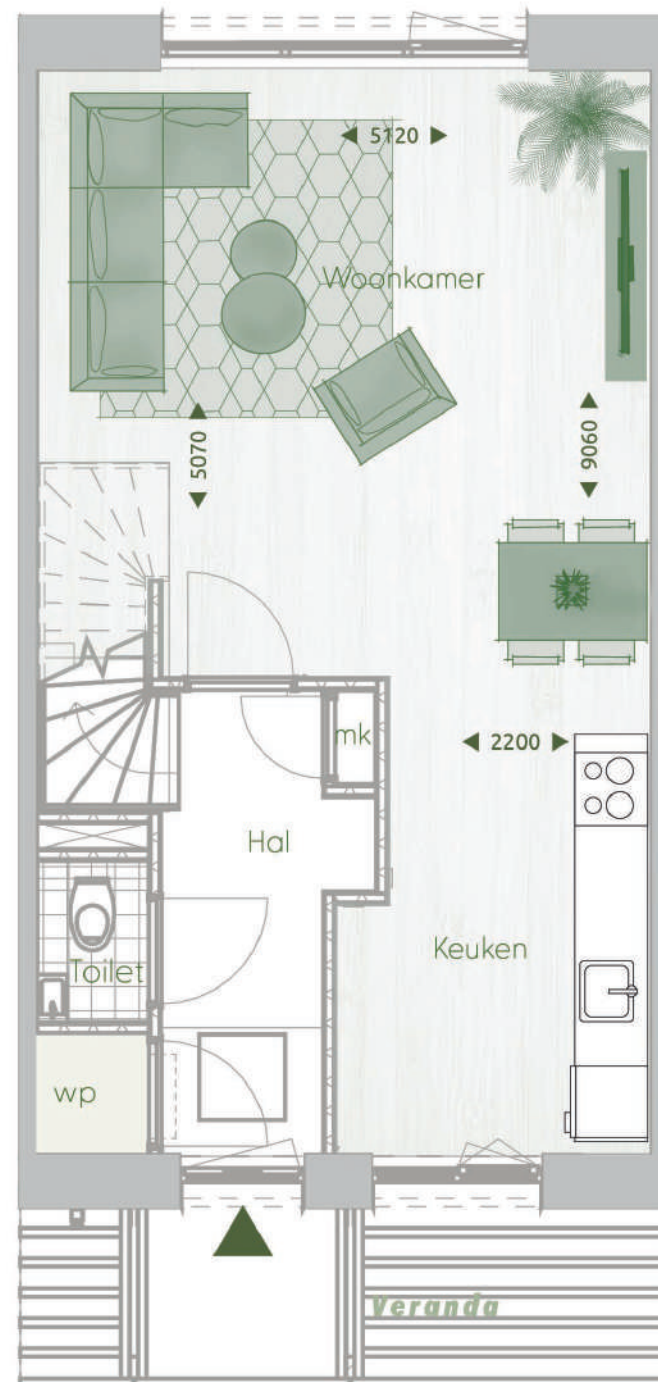
BNRS. 71 t/m 73, 76 t/m 79

Rijwoning

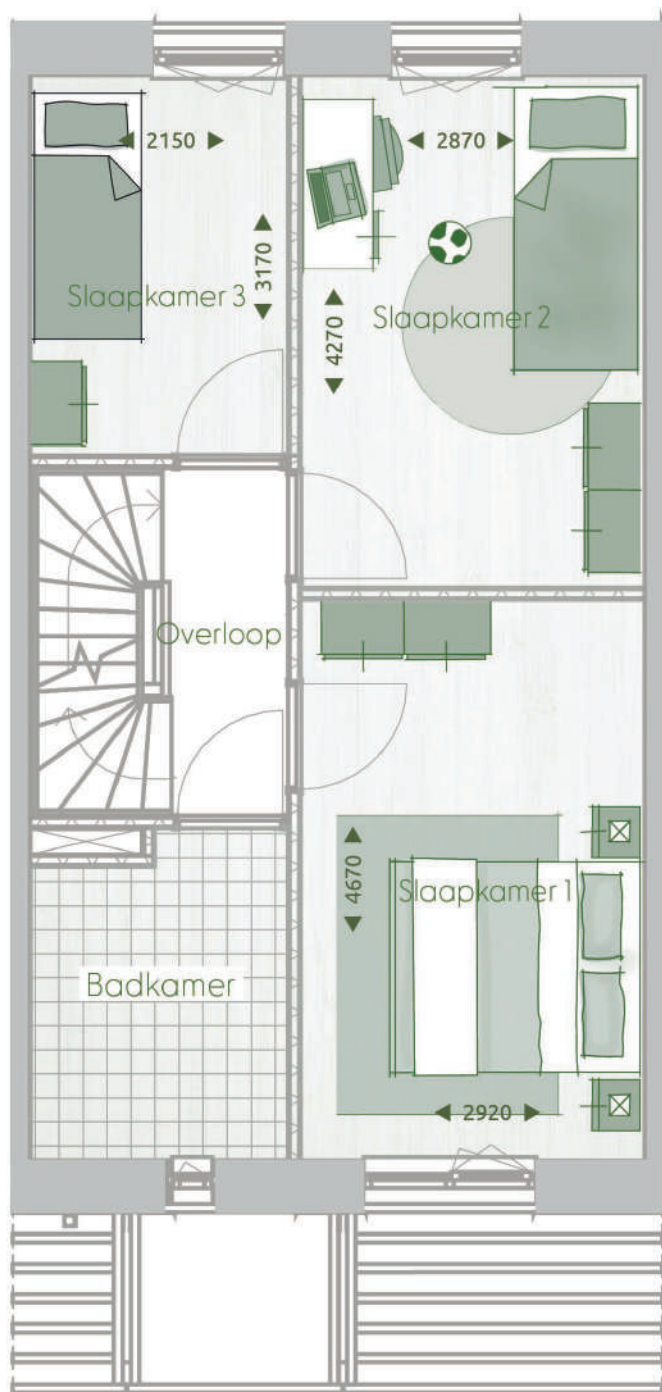
Houd je van woningen met een warme en natuurlijke uitstraling? Kies dan voor een van de elf woningen met houten gevel, aan de parkzijde. Deze woningen hebben geen luifel, maar wel een heerlijke veranda.

SPECIFICATIES

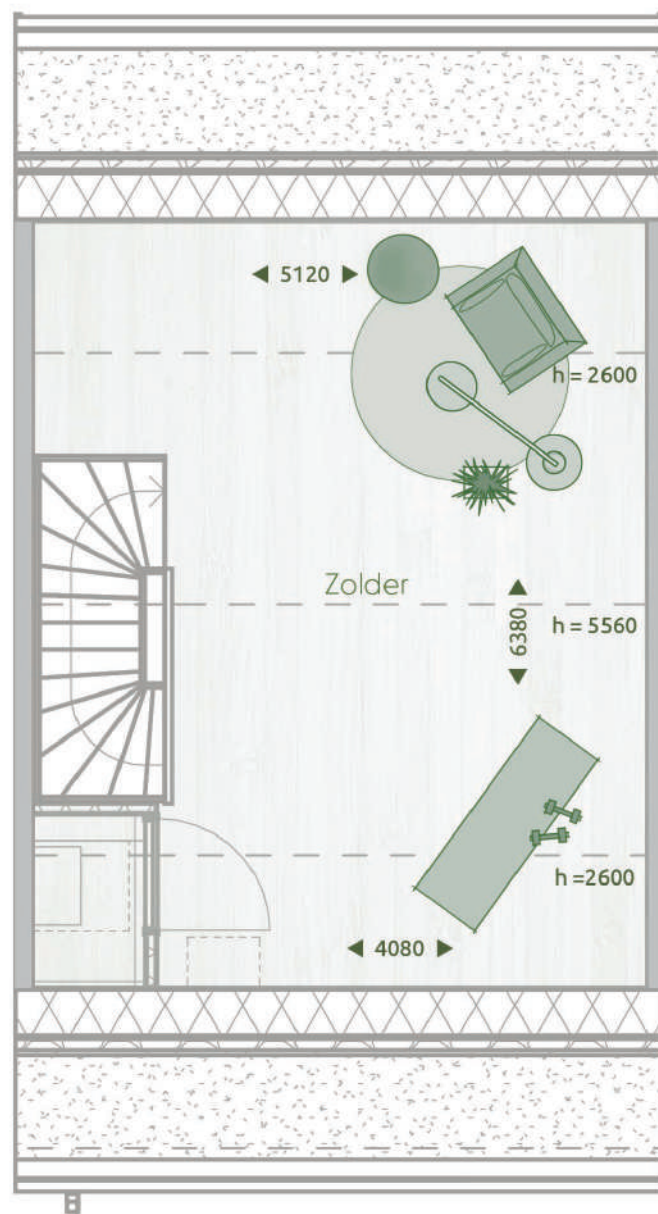
- Woonoppervlakte: 125 m².
- Traditionele bouw met bakstenen of houten gevelbekleding.
- Energieneutraal met o.a. zonnepanelen en bodemwarmtepomp.
- Energielabel A++++
- Ruime living met keuken en eetkamer.
- Drie grote slaapkamers.
- Vrij indeelbare zolderverdieping.
- Afhankelijk van het bouwnummer, eventueel houten veranda of luifel.
- Parkeermogelijkheid aan achterzijde.



Begane grond



1e verdieping



2e verdieping



Informatie per
 bouwnummer vind je op:
www.woneninbeemd.nl

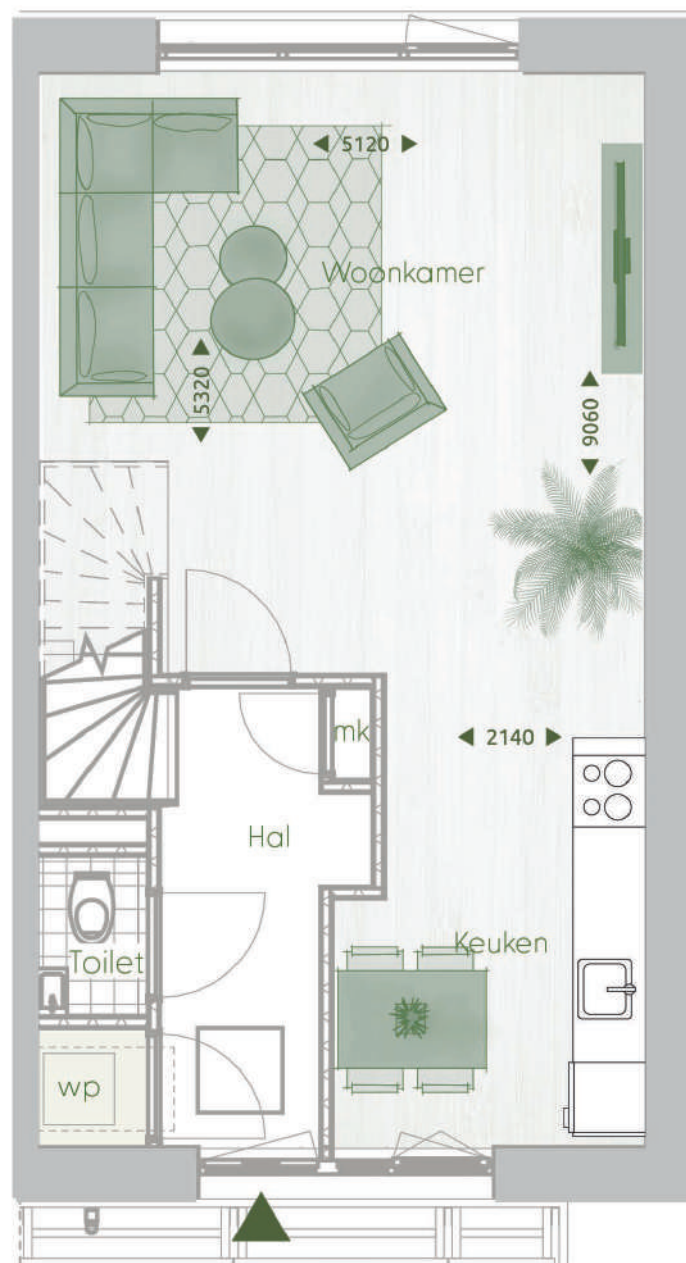
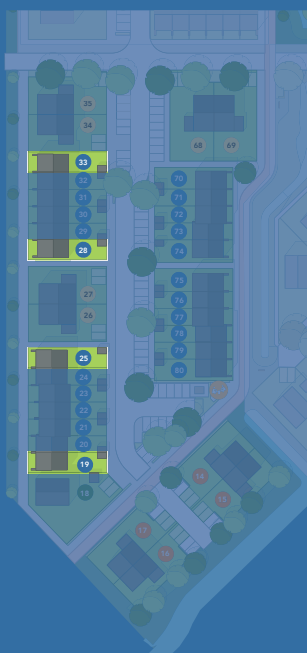
BNRS. 19, 25, 28, 33

Hoekwoning

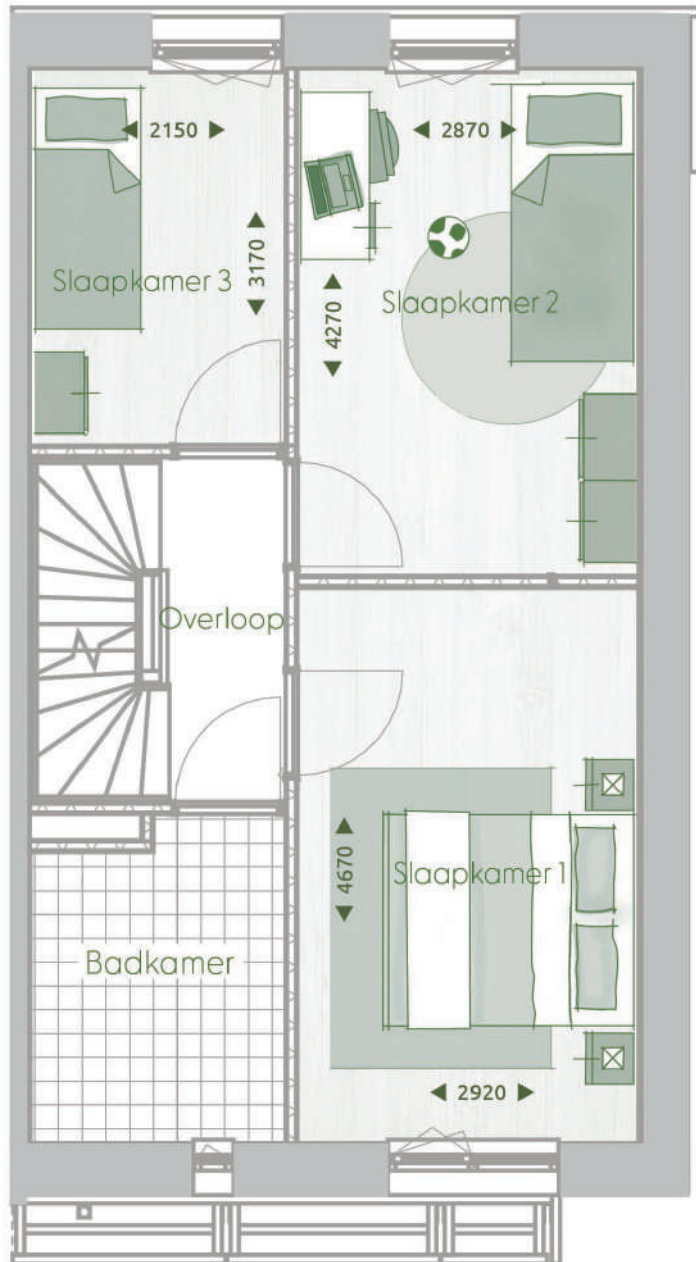
Houd je van woningen met een stoere, stevige uitstraling? Dan zijn deze vier hoekwoningen aan de Swanlaweg helemaal jouw type! Deze traditioneel gebouwde woningen hebben bakstenen gevels, met aan de voorzijde een houten luifel.

SPECIFICATIES

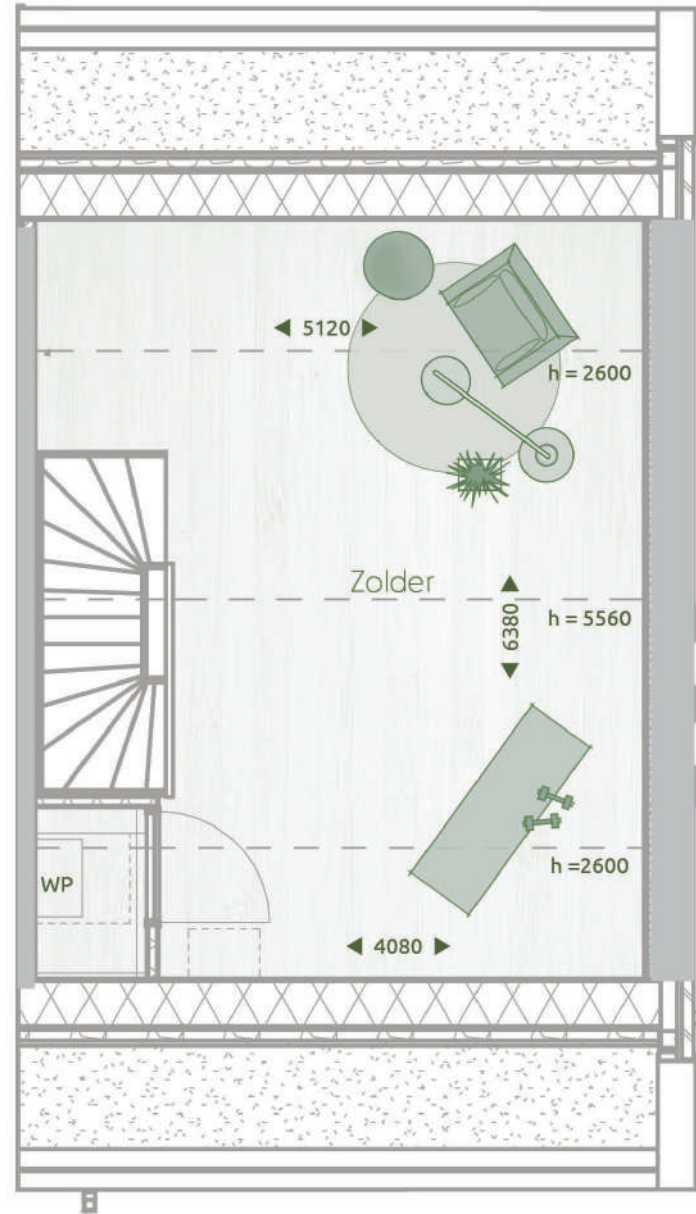
- Woonoppervlakte: 125 m².
- Traditionele bouw met bakstenen of houten gevelbekleding.
- Energieneutraal met o.a. zonnepanelen en bodemwarmtepomp.
- Energielabel A++++
- Ruime living met keuken en eetkamer.
- Drie grote slaapkamers.
- Vrij indeelbare zolderverdieping.
- Afhankelijk van het bouwnummer, eventueel houten veranda of luifel.
- Parkeermogelijkheid aan achterzijde.



Begane grond



1e verdieping



2e verdieping



Informatie per
 bouwnummer vind je op:
www.woneninbeemd.nl

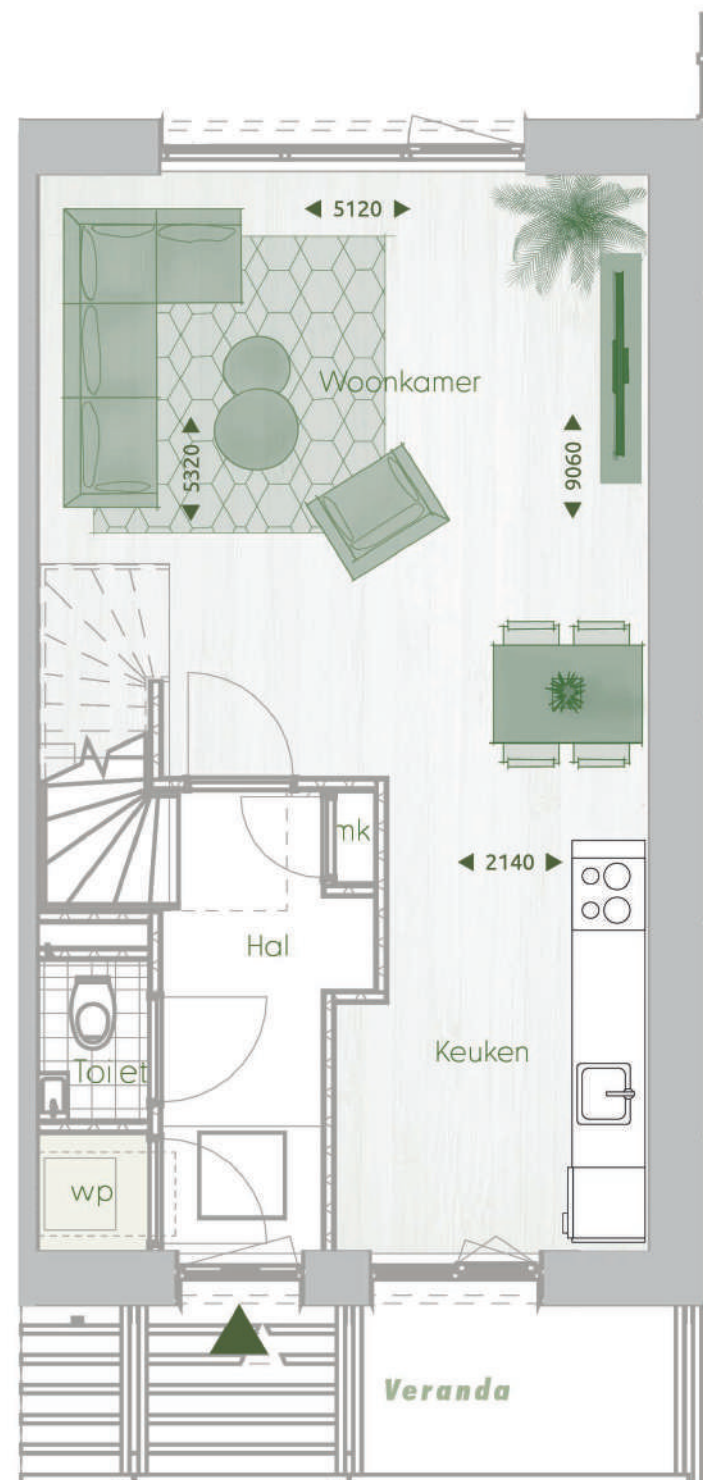
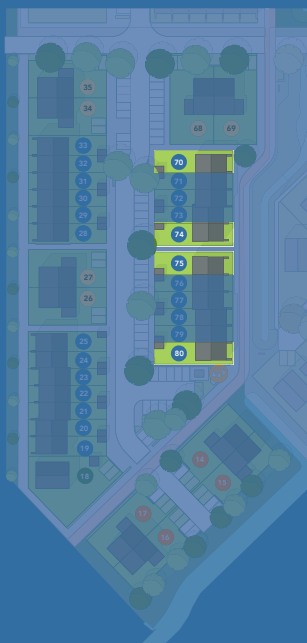
BNRS. 70, 74, 75, 80

Hoekwoning

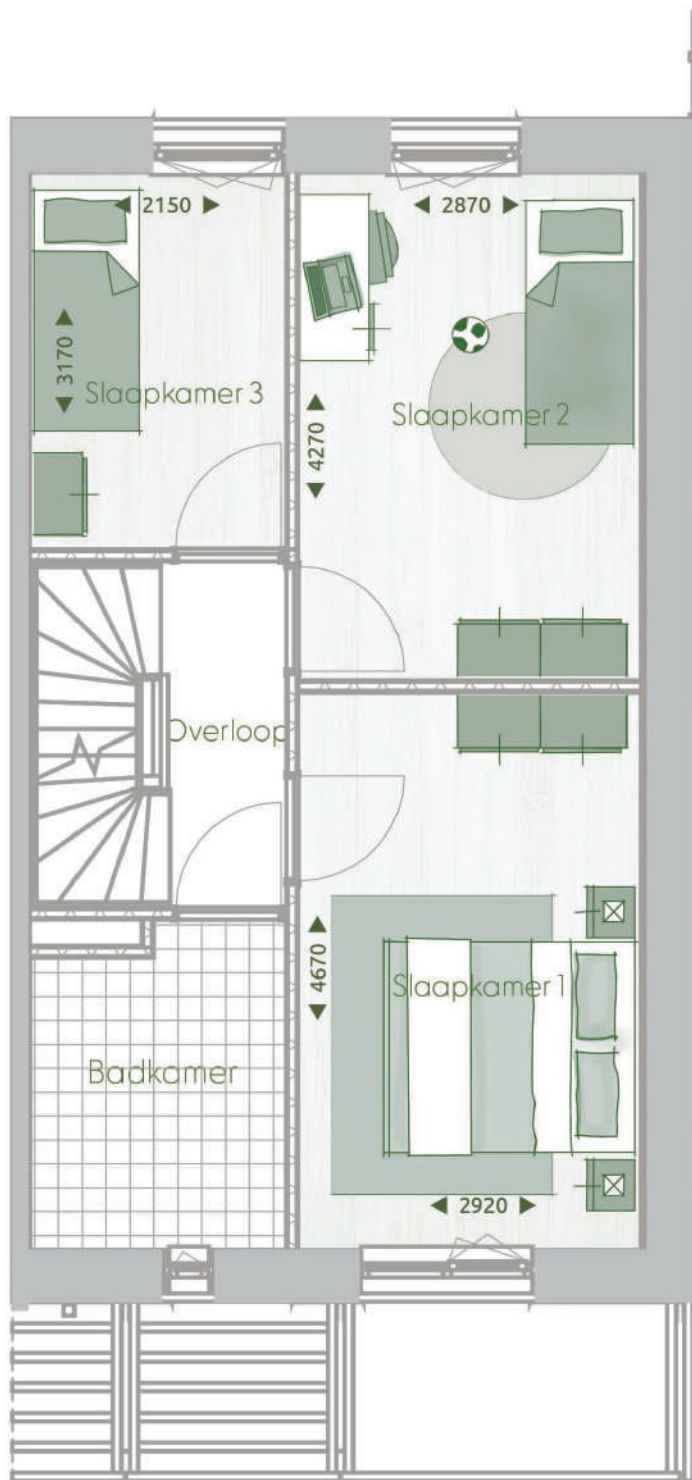
Houd je van woningen met een warme en natuurlijke uitstraling? Kies dan voor een van de vier hoekwoningen met houten gevel, aan de parkzijde. Deze woningen hebben geen luifel, maar wel een heerlijke veranda.

SPECIFICATIES

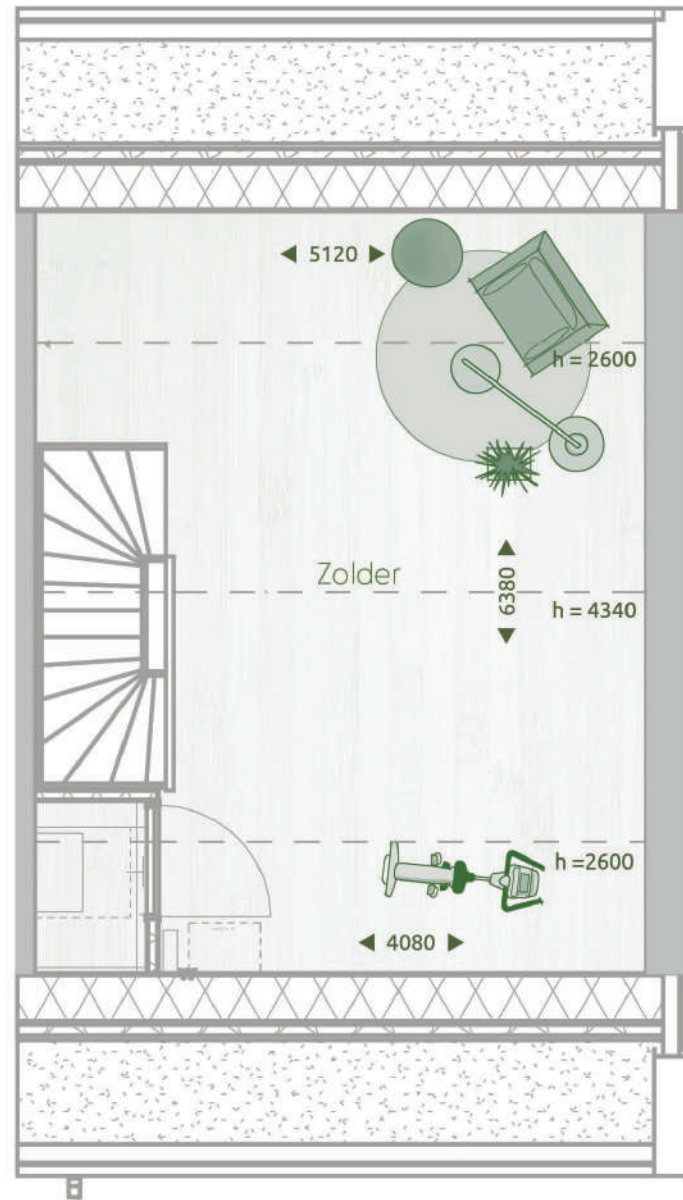
- Woonoppervlakte: 125 m².
- Traditionele bouw met bakstenen of houten gevelbekleding.
- Energieneutraal met o.a. zonnepanelen en bodemwarmtepomp.
- Energielabel A++++
- Ruime living met keuken en eetkamer.
- Drie grote slaapkamers.
- Vrij indeelbare zolderverdieping.
- Afhankelijk van het bouwnummer, eventueel houten veranda of luifel.
- Parkeermogelijkheid aan achterzijde.



Begane grond



1e verdieping



2e verdieping



Informatie per
 bouwnummer vind je op:
www.woneninbeemd.nl

Twée-onder-een-kapwoningen

Type L - Genieten met het hele gezin





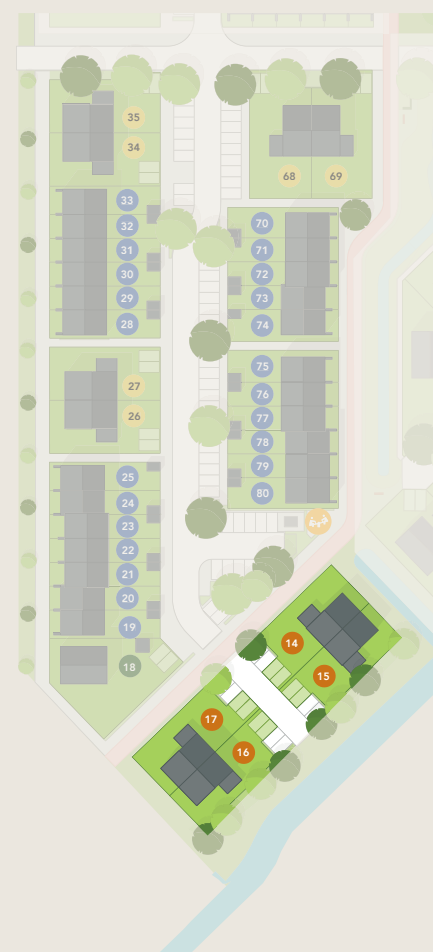
BNRS. 14, 15, 16, 17

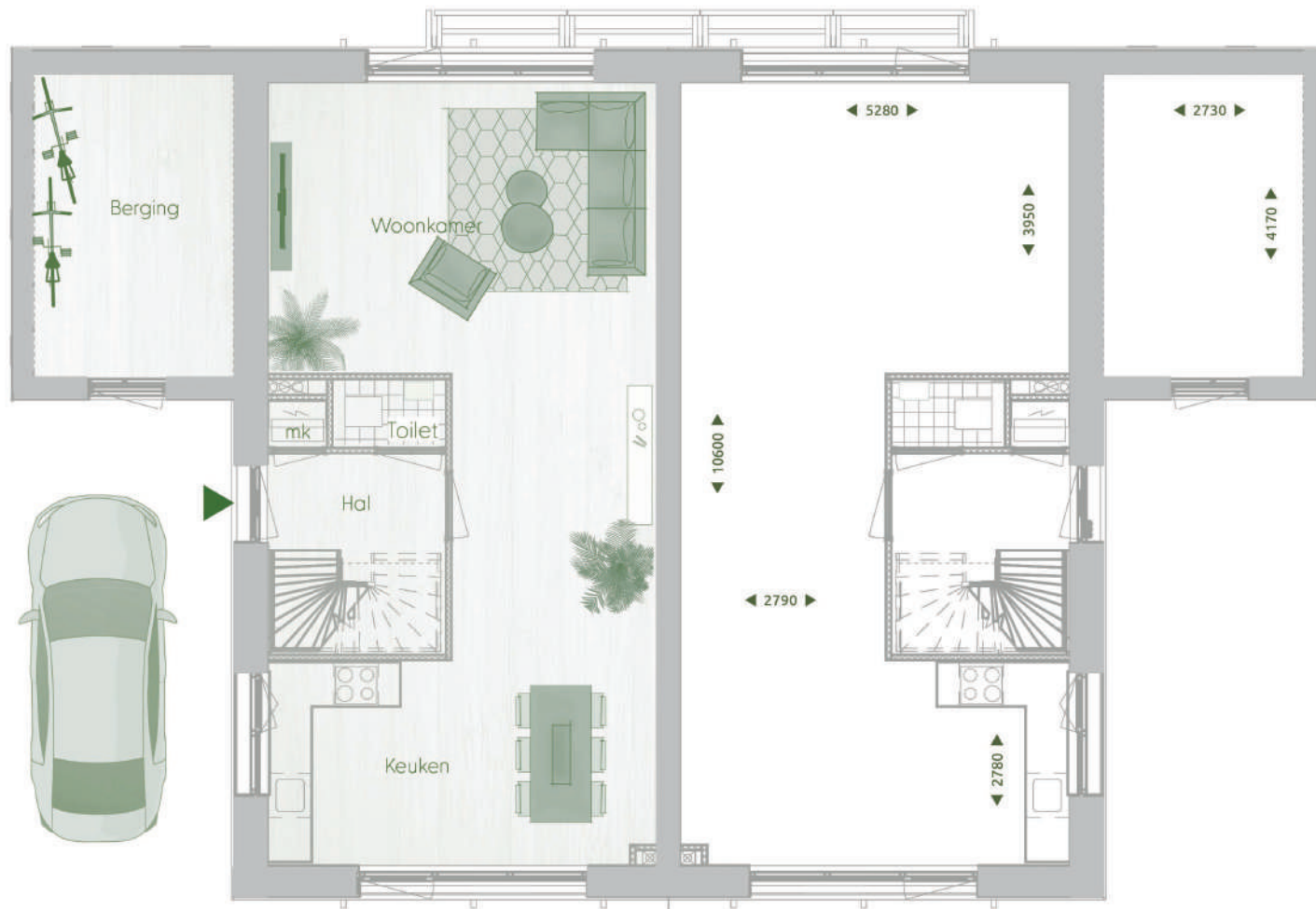
Twee-onder-een- kapwoning L

Deze aantrekkelijke twee-onder-een-kapwoningen staan op ruime kavels op het zuidelijkste puntje van BEEMD. Deze woningen zijn traditioneel gebouwd en voorzien van een houten of bamboe gevelbekleding. Tel dit op bij de groene daken, houten luifels, mussenhuisjes en vleermuissteeg, en het natuurlijke plaatje is compleet!

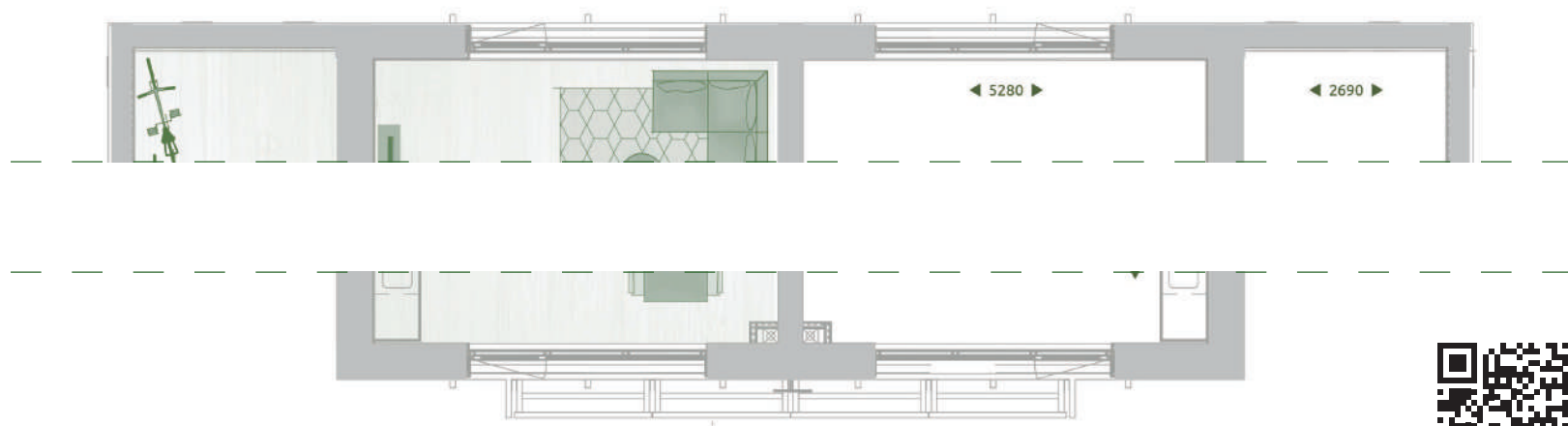
SPECIFICATIES

- Woonoppervlakte: 151 m².
- Traditionele bouw met houten of bamboe gevelbekleding.
- Energieneutraal met o.a. zonnepanelen en bodemwarmtepomp.
- Energielabel A++++.
- Ruime living.
- Vier grote slaapkamers.
- Houten luifel.
- Parkeren op eigen terrein.





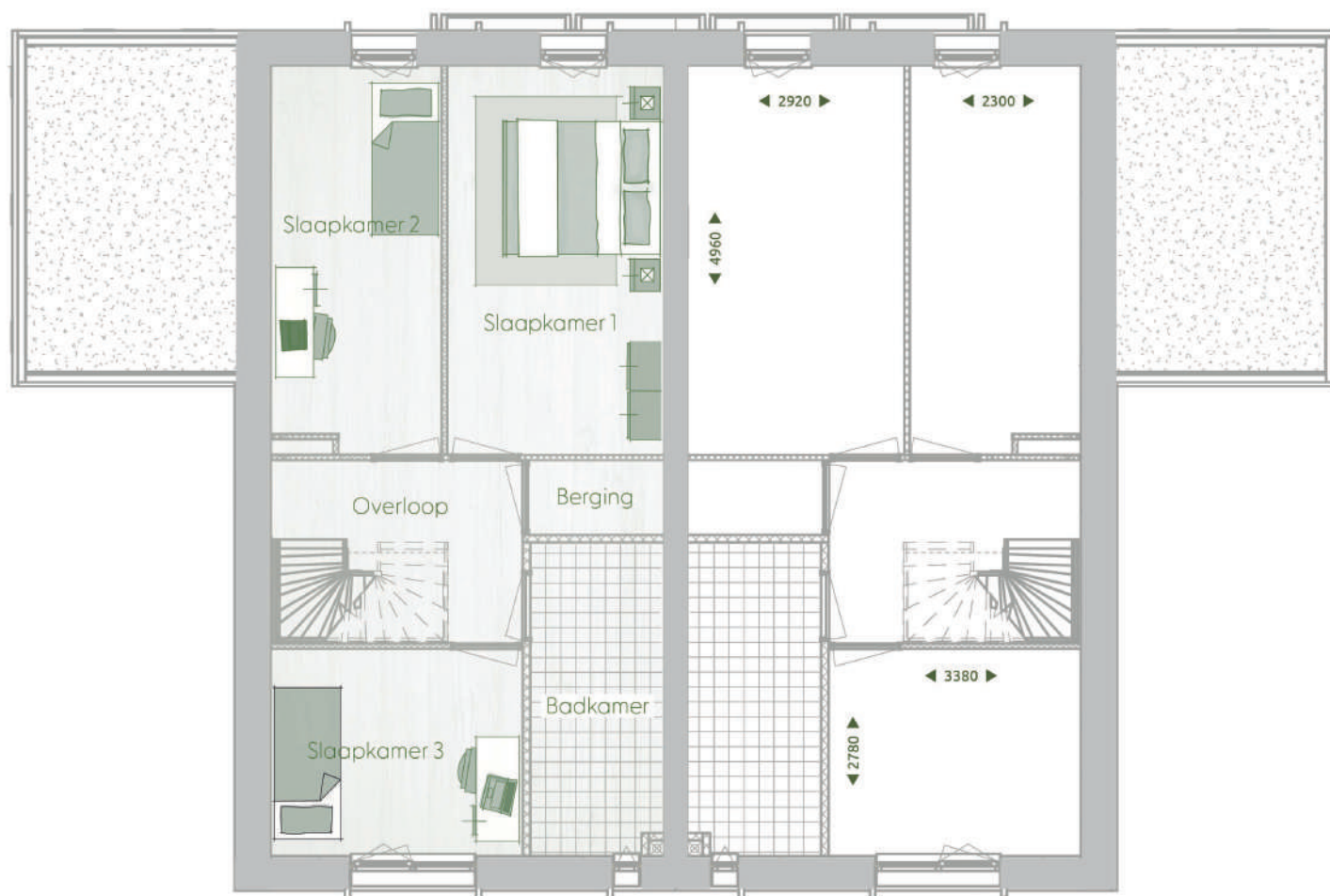
Begane grond | BNRS. 14, 15, 16 en 17



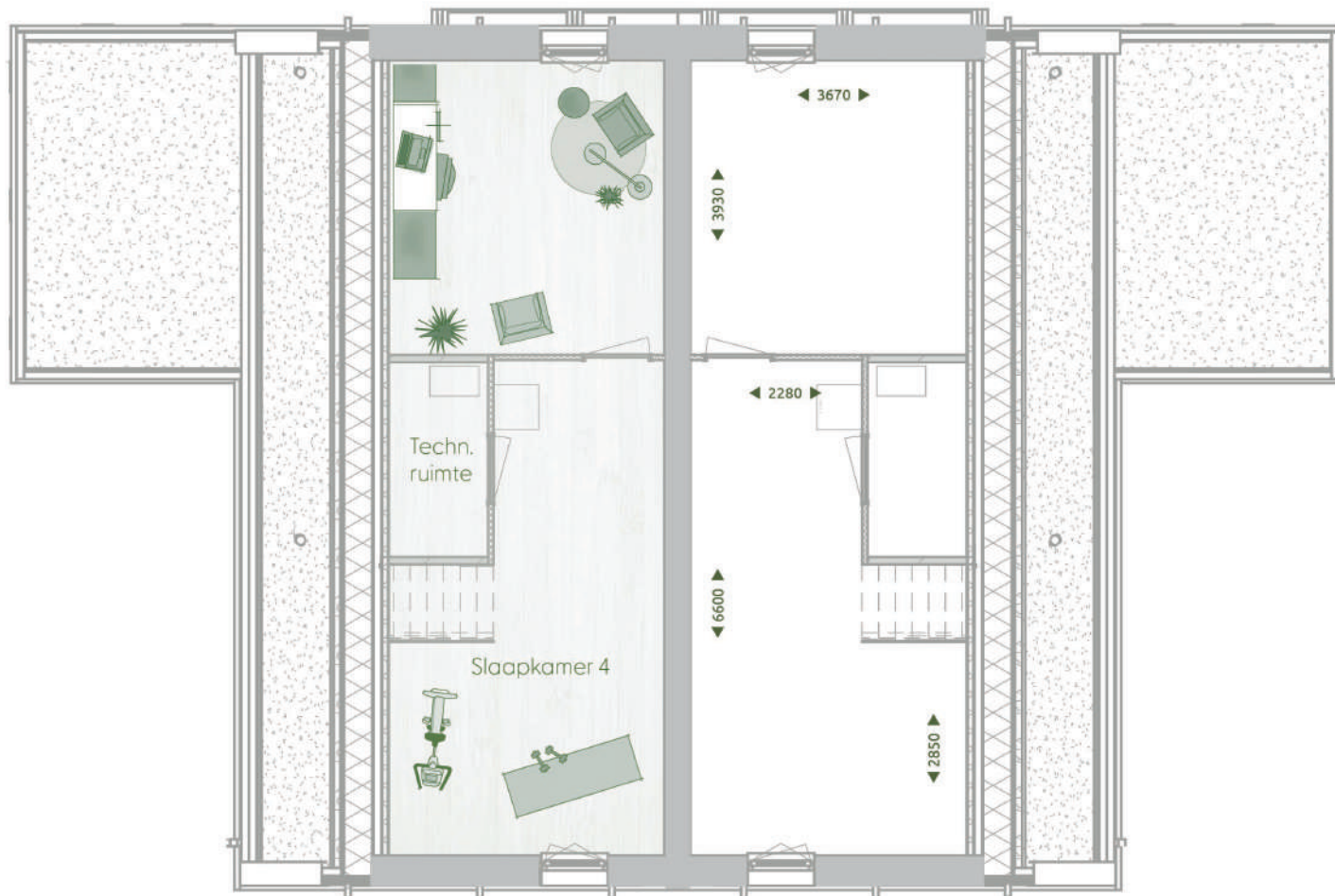
Voor- en achterevels begane grond | BNRS. 16, 17
(Plattegronden verder gelijk aan bnr. 14 en 15)



Informatie per
bouwnummer vind je op:
www.woneninbeemd.nl



1e verdieping | BNRS. 14, 15, 16 en 17



2e verdieping | BNRS. 14, 15, 16 en 17



Informatie per
bouwnummer vind je op:
www.woneninbeemd.nl

Twee-onder-een-kapwoningen

Type XL – Alle ruimte voor jouw wensen





**KUSAM
YAYO**
草間彌生展 ワタシといろなニモノ

JACQUES HELLEU & CH

VOGUE VOICE OF A CENTURY

TOM FORB
Doris Gleason
VOGUE
Peter Lindbergh
MARC HOJ
LOUIS VUITTON

CAROLINA HERRERA
WALLING JOURNALISM
THE MURKIN
VIBRANT VIBRANT
Louis Maiton for Editorial Collective

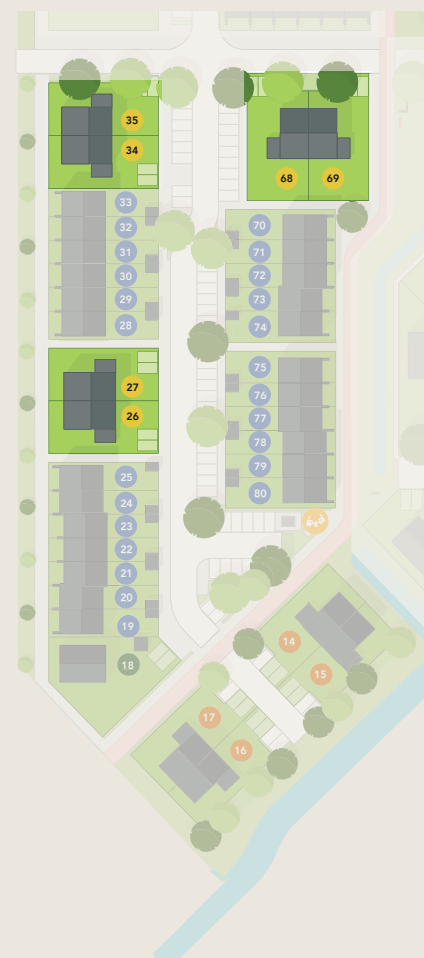
BNRS. 26, 27, 34, 35, 68, 69

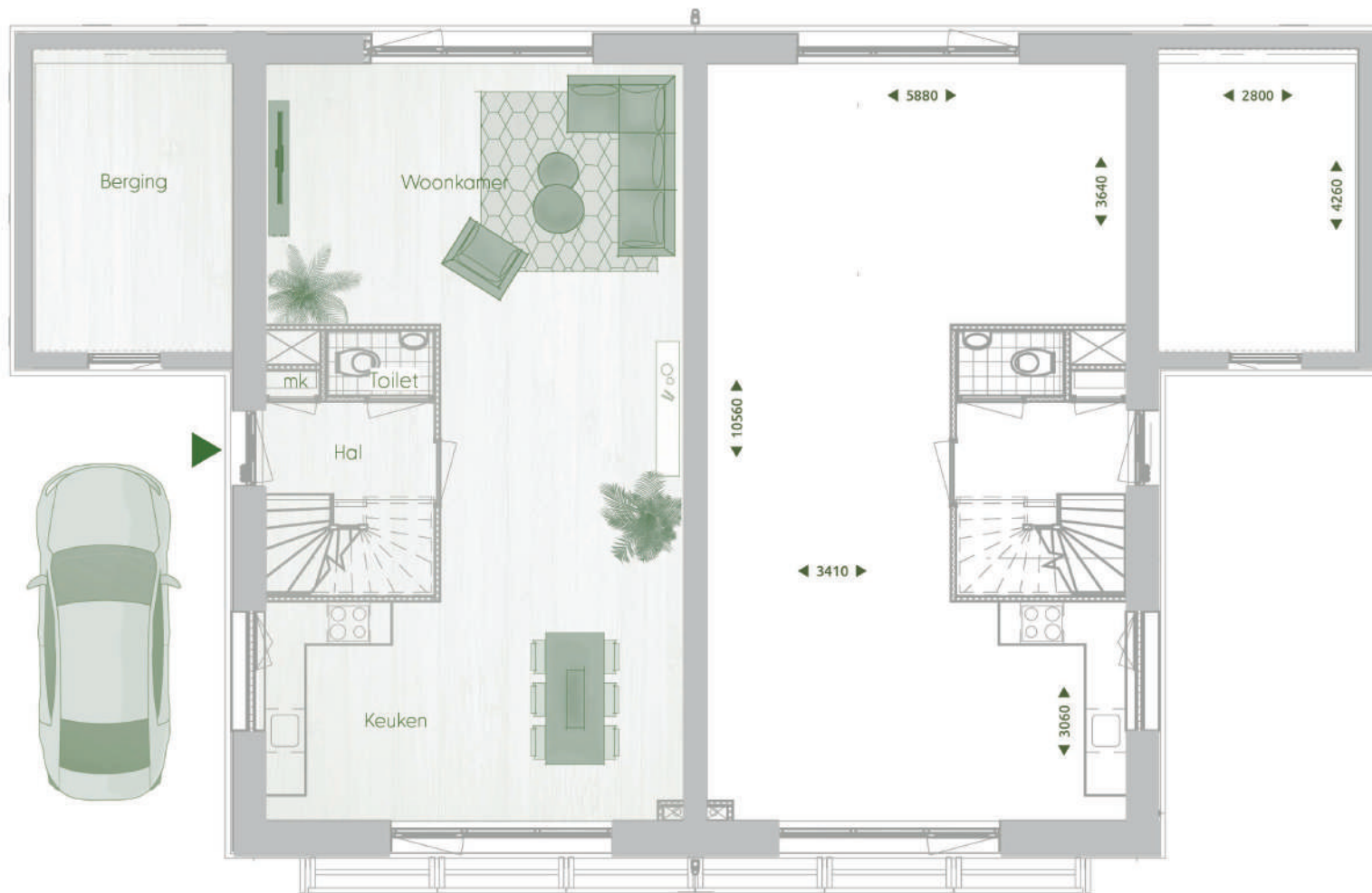
Twee-onder-een-kapwoning XL

Rust, ruimte, natuur en schoonheid: alles komt samen in deze riante twee-onder-een-kapwoningen. Deze comfortabele half vrijstaande woningen staan op ruime kavels aan de rand en in de hoeken van het park. De twee-onder-een-kappers zijn traditioneel gebouwd en voorzien van een bakstenen of bamboe gevelbekleding. Met hun houten luifels, groene daken en diverse voorzieningen voor vogels en vleermuizen leveren ze een belangrijke bijdrage aan het natuurinclusieve karakter van BEEMD.

SPECIFICATIES

- Woonoppervlakte: 172 m².
- Traditionele bouw met bamboe of bakstenen gevelbekleding.
- Energieneutraal met o.a. zonnepanelen en bodemwarmtepomp.
- Energielabel A++++.
- Ruime living met keuken en eetkamer.
- Vier grote slaapkamers.
- Houten luifel.
- Parkeren op eigen terrein.





Begane grond | BNRS. 26, 27, 34, 35, 68, 69



Luifel achtergevel begane grond | BNRS. 68, 69



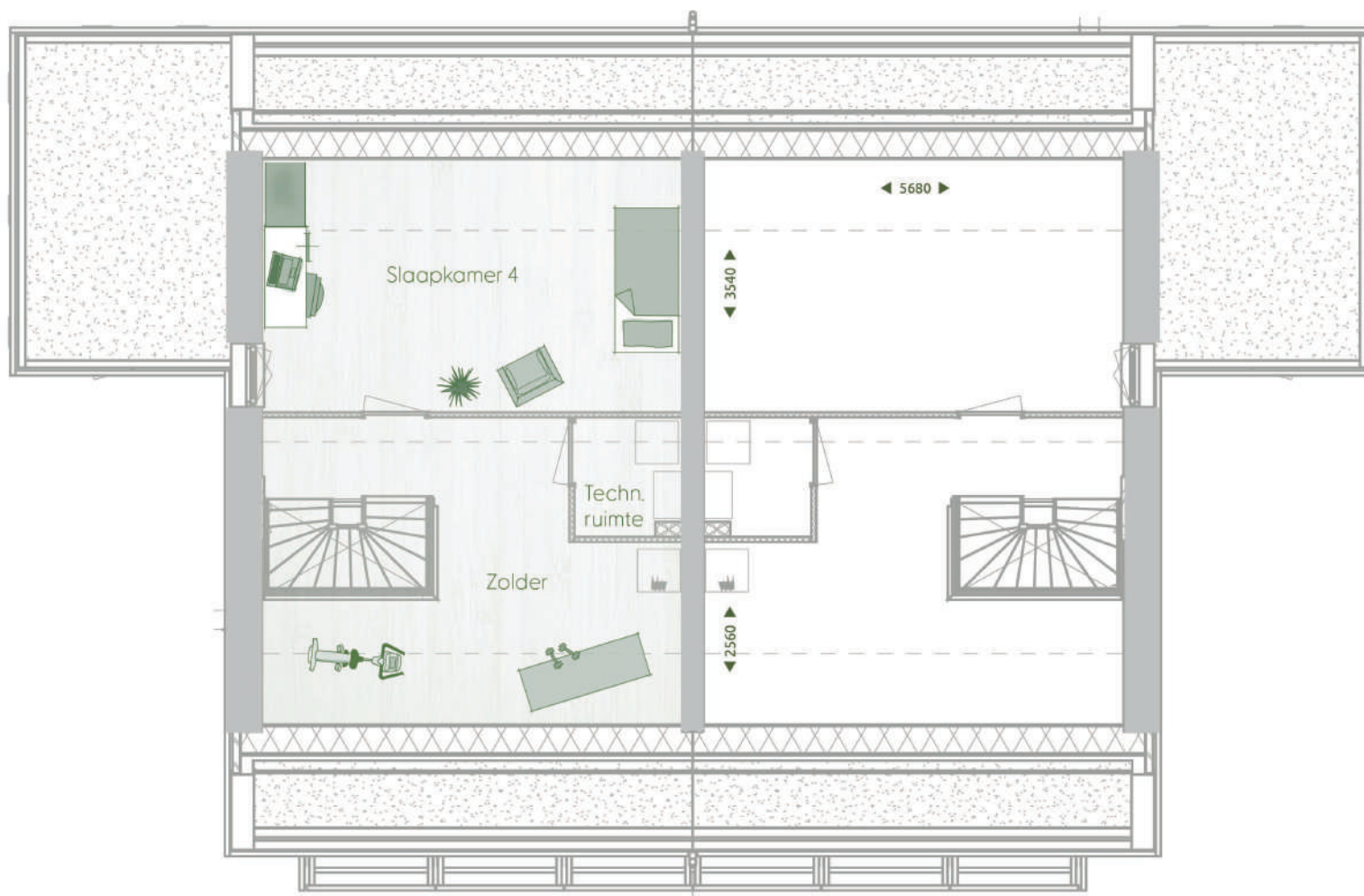
Luifel voorgevel begane grond | BNRS. 34, 35



Informatie per
 bouwnummer vind je op:
www.woneninbeemd.nl



1e verdieping | BNRS. 26, 27, 34, 35, 68 en 69
(Indelingskamers en raampartijen zijn voor alle bouwnummers gelijk)



2e verdieping | BNRS. 26, 27, 34, 35, 68 en 69
(Indelingkamers en raampartijen zijn voor alle bouwnummers gelijk)



Informatie per
bouwnummer vind je op:
www.woneninbeemd.nl

Vrijstaande woning

Gelegen op een zeer royale kavel



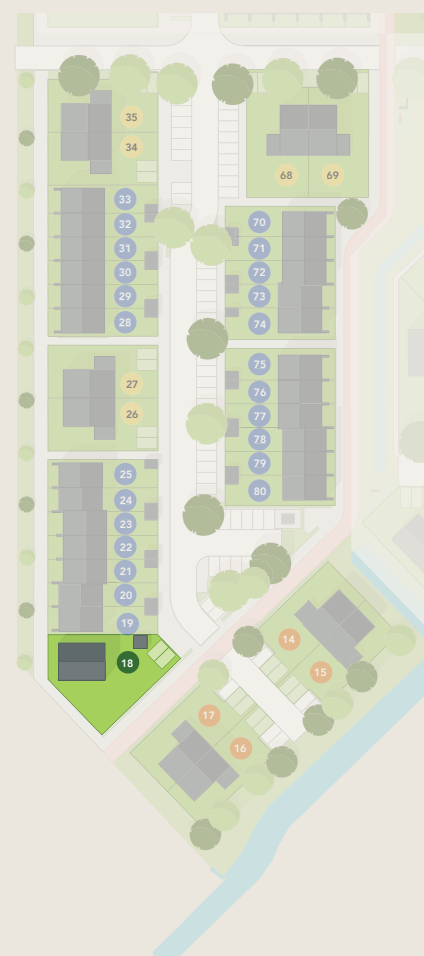


Vrijstaande woning

Wow, wat een mooie, ruime woning is dit! Gelegen op een zeer royale kavel aan de Swanlaweg heeft dit vrijstaande huis alles in zich voor een ultieme woonbeleving. Dat begint al wanneer je door de voordeur binnenkomt en de grote statige hal binnenstapt, met links een imposante trap en boven je een vide tot aan de tweede verdieping. Dit ruimtelijke gevoel wordt versterkt zodra je de leefruimte binnenloopt. Woonkamer, keuken en eetkamer vormen één grote ruimte. Dit geeft je veel inrichtingsmogelijkheden. Van knusse hoekjes tot een riante woonkeuken: alles kan!

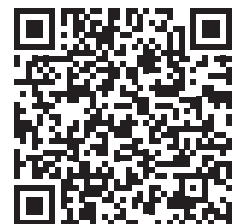
SPECIFICATIES

- Woonoppervlakte: 184 m².
- Traditionele bouw met bakstenen gevelbekleding.
- Energieneutraal met o.a. zonnepanelen en bodemwarmtepomp.
- Energielabel A++++.
- Riante living met open (woon)keuken.
- Vier ruime slaapkamers.
- Houten luifel.
- Royale tuin rondom de woning met daarin een ruime vrijstaande berging
- Parkeren op eigen terrein.

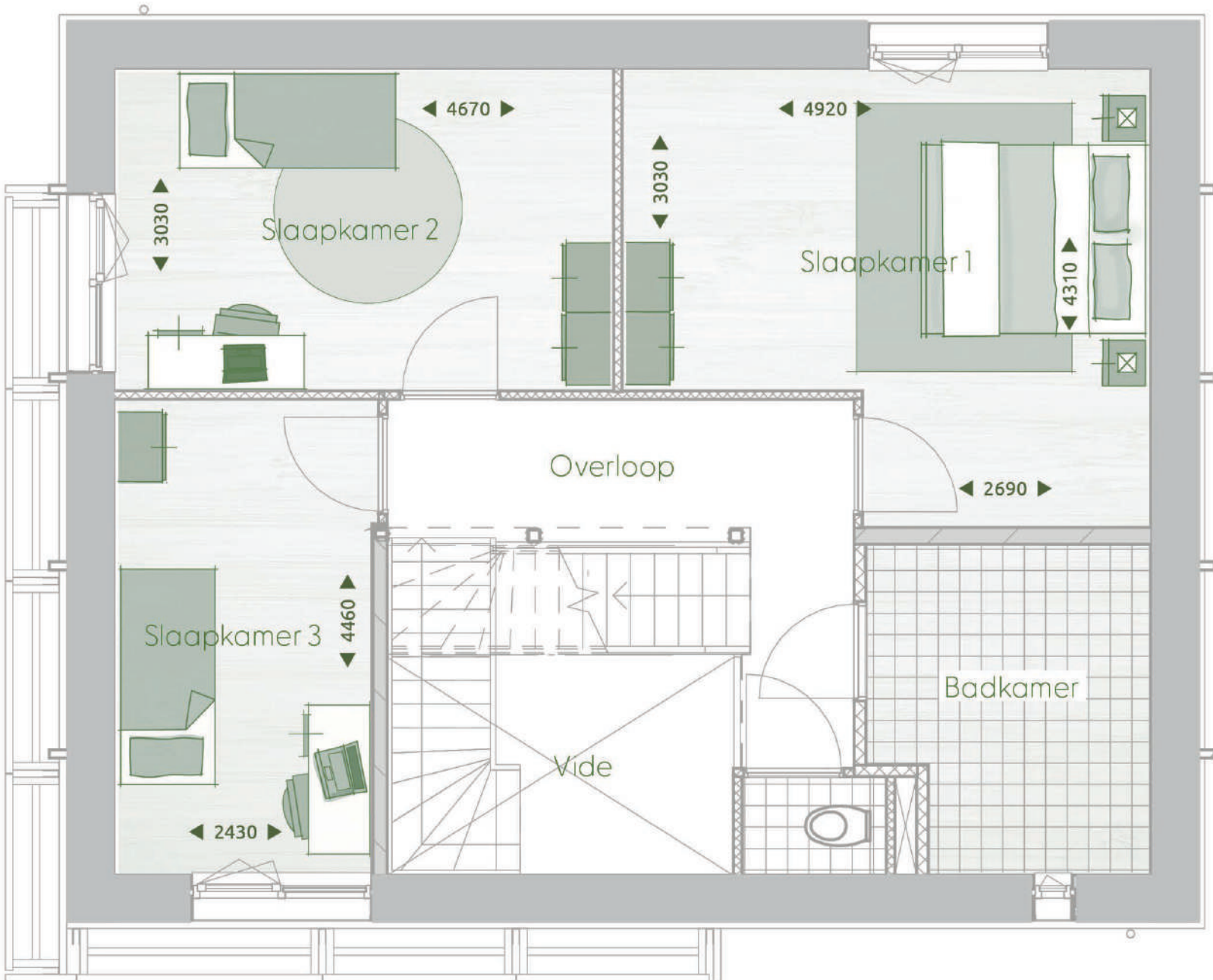




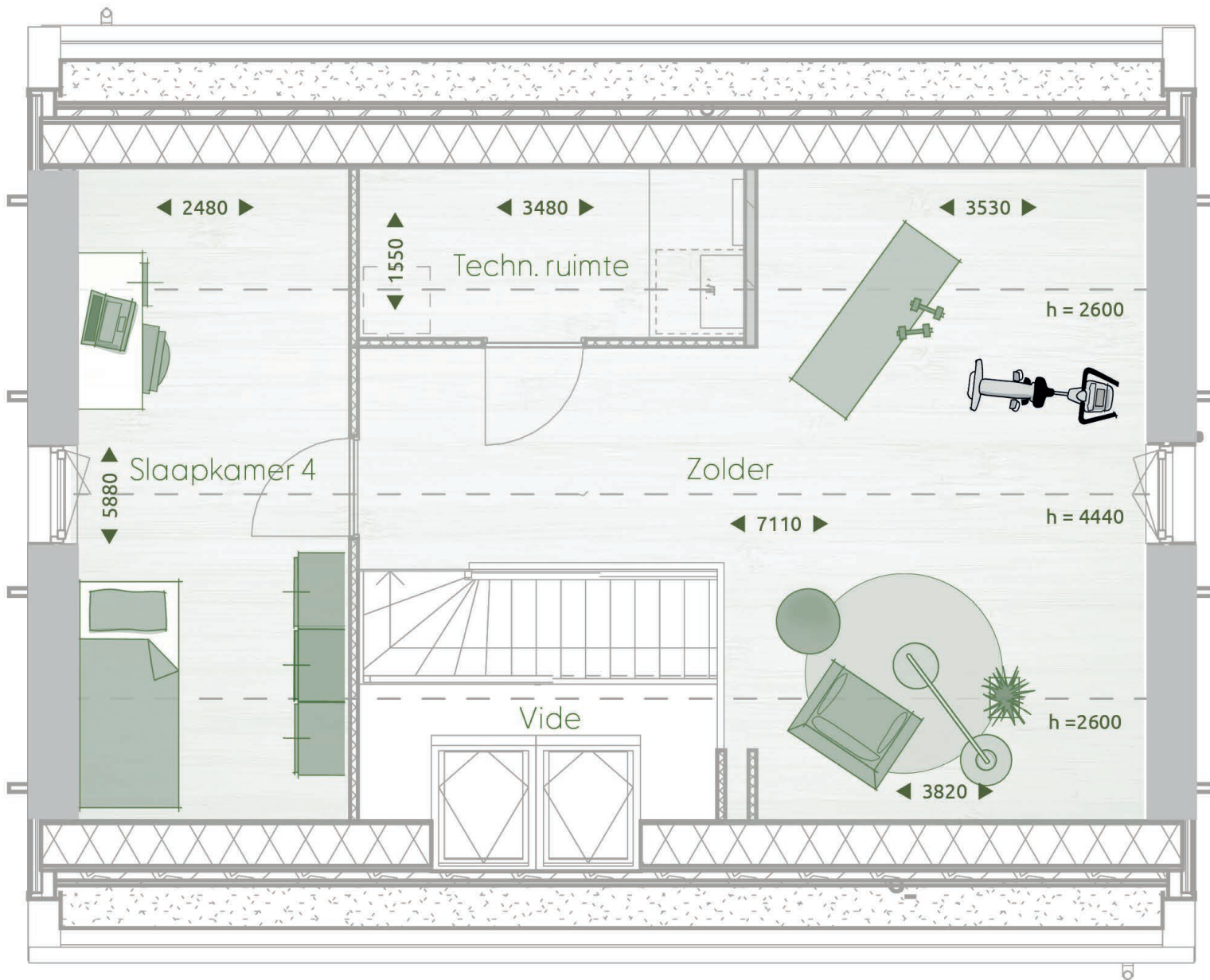
Begane grond



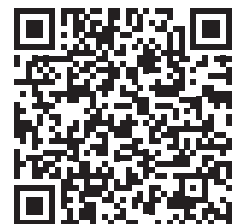
Informatie per
 bouwnummer vind je op:
www.woneninbeemd.nl



1e verdieping



2e verdieping



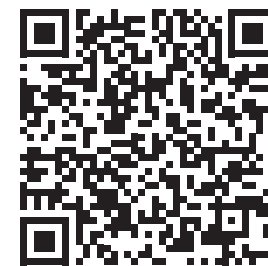
Informatie per
 bouwnummer vind je op:
www.woneninbeemd.nl

Energieneutraal wonen?

Dit is wat het betekent:

**WAT ZIJN DE VOORDELEN
VAN EEN ENERGIENEUTRALE
WONING?**

woneninbeemd.nl/kiezen-voor-groen/energieneutraal-wonen/





BEEMD

Swanladriehoek
Zevenhuizen

BEEMD IS EEN ONTWIKKELING VAN

SYNCHROON

VERKOOP



VAN DER PANNE

Dorpsstraat 111 b
2761 AN Zevenhuizen
0180 332 222
info@vdpanne.nl

Van der Panne verkoopt de
even bouwnummers.



SCHEELE MAKELAARS

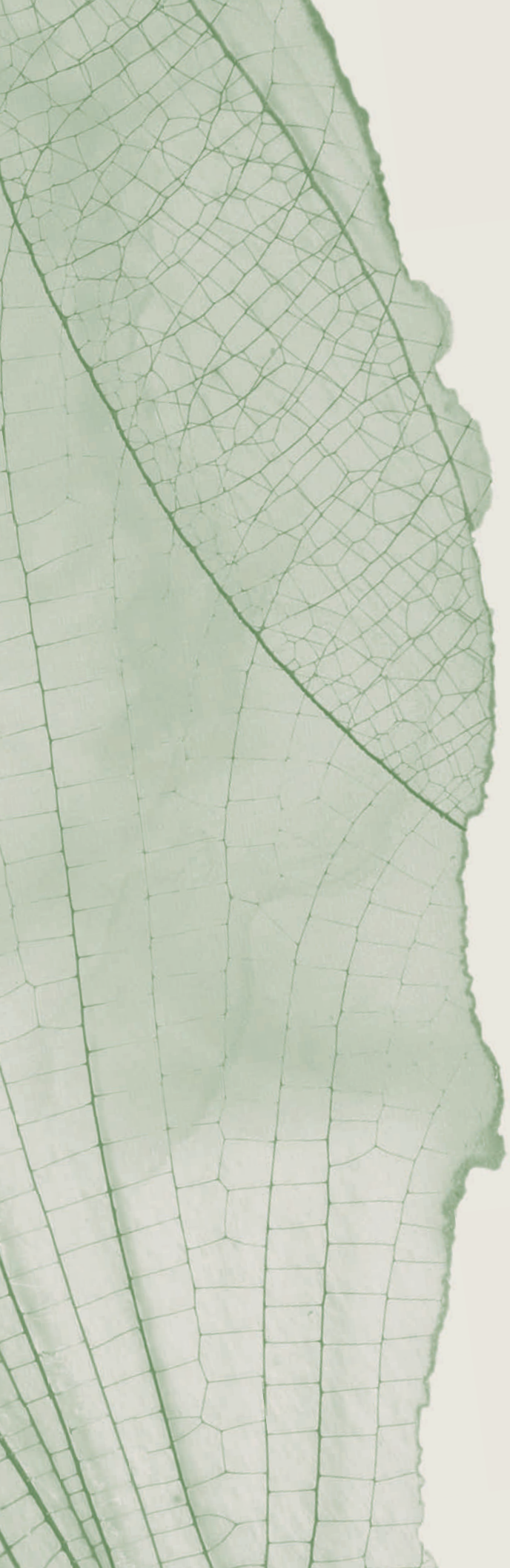
Raadhuisplein 25-26
2914 KM Nieuwerkerk a/d IJssel
0180 315 544
info@scheele.nl

Scheele Makelaars verkoopt de
oneven bouwnummers.

Dit magazine is bedoeld om u een algemene indruk te geven van de woningen van BEEMD. Voor de uitgebreidere (technische) informatie en de verkooptekeningen van de diverse woningen verwijzen wij u graag naar www.woneninbeemd.nl. Aan dit document kunnen geen rechten worden ontleend. Dit magazine maakt geen onderdeel uit van de contractstukken. De sfeerimpressies geven een globale indruk van hoe de diverse onderdelen van BEEMD eruit komen te zien.







SYNCHROON